

平成26年度

事業報告書

自 平成26年4月1日から

至 平成27年3月31日まで

学校法人 純心女子学園

長崎市三ツ山町 235 番地

【 I 】 法人の概要

1

30 40
300 280

2

設置する学校	開校年月日	設置する学部等	所在地
A	平成 6年4月1日	(235
	平成 6年4月1日		
	平成 6年4月1日		
	平成12年4月1日		
	平成13年4月1日		
	平成15年4月1日		
	平成10年4月1日		
B	平成10年4月1日	(
	平成12年4月1日		
B	昭和23年4月1日		13-15
C	昭和22年4月1日		13-15
D	昭和12年4月1日		13-15
E	昭和26年4月1日		4-25
F	平成19年4月1日		13-15

3

学年	学部	学科	入学定員	26年5月1日現在	備考
1			40	54	
			65	52	
			65	57	
			40	34	
			90	110	
		(15	11	
		(3	2	
	小計	318	320		
2			40	41	
			70	57	
			70	53	
			40	34	
			90	109	
		(15	15	
		(3	1	
	小計	318	310		
3			40	51	
			70	67	
			70	69	
			40	38	
			90	101	
		(3	1	
		(3	1	
	小計	303	327		
4			40	43	
			70	79	
			70	87	
			40	45	
			90	101	
		(3	1	
		(3	1	
	小計	300	355		
大学合計			1,239	1,312	

学年	課程名	入学定員	26年5月1日現在	備考
1		280	221	
2		280	235	
3		280	243	
合計		840	699	

学年	課 程 名	入学定員	26年5月1日現在	備 考
1		80	66	
2		80	57	
3		80	61	
合 計		240	184	

	入学定員	26年5月1日現在	備 考
	180	181	
	110	64	
合 計	290	245	

	入学定員	26年5月1日現在	備 考
	40	45	

26 5

()

部門	区分								非常勤 教員	教員 合計	専任	非常勤	職員 合計
	教授	准教授	講師	助教	助手	教諭	計						
法人											1	0	1
長崎純心大学	34	18	11	5	3	0	71	162	233	35	32	67	
純心女子高等学校						49	49	11	60	8	5	13	
純心中学校						14	14	2	16	1	3	4	
純心幼稚園						8	8	8	16	2	8	10	
聖心幼稚園						5	5	0	5	1	5	6	
純心保育園						0	0	0	0	8	7	15	
合計	34	18	11	5	3	76	147	183	330	56	60	116	

【Ⅱ】事業概要

2015 2022

100

80

26

27

27

27

26

12

31

1. 法人

(1) 寄附行為の改正

(2) 中期目標・中期計画等

2011 2015

2015 2022

27

(3) 規則等の制定、改正

2 大学院

(1) 大学院の評価

(2) 学則等の改正

3 大学

(1) 中期目標・計画

2015 2022

(2) 学則等の改正

27 4 1

27 4 1

GPA

27 4 1

27 4 1

26 4 1

2 1 10

26 7

1 26

27

(3) 連携協定等

27 3 12

27 3 23

(4) 科学研究費補助金・科学研究費助成金等

26

26

26 ()

(5) 大学教育・研究事業

26 10 18

30

(6) 平成26年度教員免許状更新講習の実施

26

26

99

348

447

11

72

22

(7) 平成26年度幼稚園免許状特例講習及び保育士資格特例講習の実施

13

26

11

8

12

13

60

30

26

8

5

7

30

(8) FD研修等

27

3

6

10

15

FD newsletter

3

26

12

1

26

11

4

11

17

26

7

7

7

28

26

4

23

7

16

12

26

10

6

1

27

1

29

(9) SD研修

9

22

12

24

26

4

10

3

1

(10) 学生活動状況

7

16

5

19

24

26

1

26

7

(11) 施設整備・改修

(12) 入試広報活動

26 6 25 45
6 101

66

4

(13) 就職活動状況

143 3 1758

100

150

4. 純心中学校・純心女子高等学校

(1) 教育における特色ある取組

26

8 35 45 10

6 11 1

5 13

1

... 1 2 3

... e

1 2

2 ...

3 ...

2 12 15 17

...

...

10 30

2 3

TOEIC Bridge

IP

12 15 19

2 21

2

(2) 国際交流

10

15

2

5 9 13

10 1

7 27 8 9

11 2

10 28

11 7

15 2

1 23 27

24

3 18 2

3 16 3 31

(3) 危機管理

(4) 職員研修

ICT

44

64

62

ICT

ICT

ICT

ICT

Dpro

WSH

2

62

×

×

21

5 17

WSH

(5) 中高大連携活動

	...	4/16	5/7	5/21	6/11	7/9	10/1	10/22
	3		...			1	4/23	7/16
...			57	10/6	10/00	13/10		
...				37	10/23	12/00	15/20	
...								

(6) 平和教育

		8					62	
2							12	15 17
	...		3	11	29			
	...				6	14		
					8	9		
69			8	9				
1	2		1956	58				
							-	10
31								

(7) 活動部門 表彰

				2				
				1				
3					1			
69								
							3	
						3		

69

3

69

59

20

20

(8) 施設設備

80

5 15

(9) その他

4 23

10 4

150

26

100

3 16

5. 純心幼稚園

0 6

25

26

26

2

3

0

1

2

3

4

2

3

3

2 3

1

26 27 6 “ ” “ ” “ ”
 ” “ ” “ ” “ ”
 “ ”

26

< > 6 23 7 4 3 7
 24 30 10
 11 17 11 21 12
 1 1 2 17 18 90
 < > 10 20 10 31

(4) 職員研修

26 10 6

26 11 6

26 12 12

27 4 5

27 4 11

6. 純心保育園

(1) 保育所の運営

40

	4	5	6	7	8	9	10	11	12	1	2	3
0	3	3	3	3	3	3	4	4	4	4	5	5
1	9	9	9	9	9	9	9	9	9	9	8	8
2	8	8	8	8	8	8	8	8	8	8	8	8
3	10	10	10	10	10	10	10	10	10	10	10	10
4	7	7	7	7	7	7	7	7	7	7	7	7
5	8	8	8	8	8	8	8	8	8	8	8	8
	45	45	45	45	45	45	46	46	46	46	46	46
	112	112	112	112	112	112	115	115	115	115	115	115

26

13

6

5

2

26

13

6

6

2

26/4/1			22	1
26/5/12			57	2
26/7/11			53	2
26/7/11			40	2

26/4/1			33	1

26/7/31			56	2
26/8/31			29	1
27/3/31			54	2
27/3/31			37	2

(2) 保育・教育目標

7 30 19 30

18 30 19 30

2

3

26

(3) 給食の実施状況

1

10

1

2

10

(4) 苦情解決第三者委員

(5) 健康管理の実施状況

2 5 1

2 6 1
3

7

PM 5

SIDS

5

1

O 157

(6) 平成26年度 行事

	4	17
	26 4 5	14
17		
	4	27
2	17	9 6 7
		19
	14	24 8 9
10	29	30 2

11	5	19	10	11	12
12	6		8		
		18			
		14	12	1	
	3		7		
	12	2	3	4	26
	4		5	10	14
					19

避難訓練

10			
11			
12			

保育園 職務分担表

		8 10 11.
		10

(7) 環境整備

26 10 6
 26 11 6
 26 12 12
 27 4 5
 27 4 11

7. 聖心幼稚園 (

110

(1) 教育

(2) 行事

(3) 子育て支援

(4) 保・幼・小連携事業

(5) 職員の研修

(6) 施設設備

(7) その他

4 5

27

【Ⅲ】財務の概要

26

26

27

27

80

30

)

CA

1

68

71

(24

26

3

79

26

26

10

.

26

25

28

25

59

31 5

25

)

2 6

2 6

26

26

25

26

表 1

資金収支計算書

26 4 1

27 3 31

	1, 671, 846	1, 671, 062	784
	22, 565	21, 154	1, 411
	27, 031	28, 820	1, 789
	738, 995	729, 736	9, 259
	262, 790	265, 050	2, 260
	476, 205	464, 685	11, 520
	86, 747	90, 342	3, 595
	208, 000	208, 282	282
	19, 383	20, 602	1, 219
	156, 115	154, 257	1, 858
	0	0	0
	232, 400	200, 529	31, 871
	213, 254	231, 307	18, 053
	447, 368	462, 334	14, 966
	1, 145, 892	1, 145, 892	
	4, 074, 860	4, 039, 650	35, 210

	1, 758, 930	1, 742, 098	16, 832
	444, 659	397, 838	46, 821
	124, 209	95, 255	28, 954
	770	750	20
	28, 687	28, 687	0
	227, 034	225, 475	1, 559
	106, 351	92, 841	13, 510
	645, 646	645, 295	351
	66, 953	67, 066	113
	22, 000	0	22, 000
	143, 422	141, 750	1, 672
	793, 043	886, 094	93, 051
	4, 074, 860	4, 039, 650	35, 210

		1280	694	185	182	65
2,406		16 7				
						25
330						
80		2,882		153		626
		73				
				26	6	19
7 2 9		26				
				25	1	7
		26	25	1,800		8

-

			16 48		14
			210	270	470
	5 8			1 2	7 8
30					62
			26		
30					
			26		

消費収支計算書

26 4 1

27 3 31

	1,671,846	1,671,062	784
	22,565	21,154	1,411
	27,381	29,558	2,177
	738,995	729,735	9,260
	262,790	265,050	2,260
	476,205	464,685	11,520
	86,747	90,352	3,605
	5,000	4,854	146
	19,383	20,602	1,219
	72,006	70,843	1,163
	2,643,923	2,638,160	5,763
	435,622	399,464	36,158
	2,208,301	2,238,696	30,395

	1,662,736	1,648,201	14,535
	635,331	587,892	47,439
	149,630	120,483	29,147
	770	750	20
	1,850	1,644	206
	840	838	2
	1,000	801	199
	10	5	5
	150	0	150
	23,000		23,000
	2,473,467	2,358,970	114,497
	265,166	120,273	
	1,242,603	1,242,603	
	977,437	1,122,329	

基本金とは、学校法人が、教育研究活動を行うために必要な資産(校地、校舎、機器備品、図書、現金・預金等)を継続的に保持するために維持すべきものとして、授業料などの負債性のない収入(帰属収入)のうちから組入れた金額

基本金の種類

- ①第1号基本金 … 設立当初及び新たな学校の設置若しくは、既設の学校の規模の拡大や教育の充実向上のために取得した固定資産の額、
- ②第2号基本金 … 将来取得する固定資産に充てるために、事前に計画的、段階的に積み立てる金銭その他の資産の額
- ③第3号基本金 … 奨学基金、研究基金など継続的に保持し、かつ、運用する金銭その他の資産の額
- ④第4号基本金 … 恒常的に保持すべき資金として、不測の事態に備える所定の運転資金

(26 3 31

26 4 2 3 1 4

26 2 7 9

3

貸借対照表
27 3 31

	12,639,545	12,179,296	460,249
	6,730,370	6,628,164	102,206
	517,055	517,055	0
	4,890,785	4,854,627	36,158
	72,744	64,073	8,671
	1,249,786	1,192,409	57,377
	5,909,175	5,551,132	358,043
	1,120,550	1,266,480	145,930
	886,095	1,145,892	259,797
	234,455	120,588	113,867
	13,760,095	13,445,776	314,319

	650,342	689,433	39,091
	231,199	259,886	28,687
	419,143	429,547	10,404
	410,340	336,122	74,218
	28,687	28,687	0
	201,479	242,463	40,984
	180,174	64,972	115,202
	1,060,682	1,025,555	35,127

	9,994,474	9,869,224	125,250
	886,000	823,829	62,171
	516,609	304,565	212,044
	180,000	180,000	0
	11,577,083	11,177,618	399,465

	1,122,329	1,242,603	120,274
	1,122,329	1,242,603	120,274

	13,760,094	13,445,776	314,318

財産目録（平成27年3月31日現在）

13,760,095
6,730,370
7,029,725
1,060,682
12,699,413

(単位 千円)

1.			6,730,370
	115,990.99		517,055
	51,759.61		4,890,785
	312,844		1,060,295
	3,489		183,466
	164		78,769
2			7,029,725
			886,094
			6,143,631
			13,760,095
			650,342
			231,199
			419,143
			410,340
			28,687
			381,653
			1,060,682
	-		12,699,413

(

3,642,516

E. 監事監査報告書

平成26年5月9日

学校法人純心女子学園

理事長 片岡 千鶴子 様

学校法人 純心女子学園

監事

柴田芳男



監事

白濱重晴



監 査 報 告 書

私たち監事は、私立学校法第37条及び学校法人純心女子学園寄附行為第7条に基づき平成25年4月1日から平成26年3月31日までの平成25年度における学校法人の財務書類（財産目録、貸借対照表（附属明細表を含む。）並びに資金収支計算書及び消費収支計算書）を含め、学校法人の業務及び財産の状況に関し監査を行った結果、次のとおり報告します。

記

1. 監査の方法

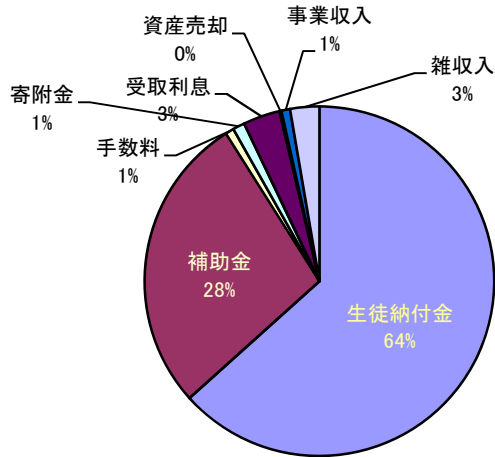
- (1) 業務監査については、理事会に出席し、学校法人の業務執行状況等の適法性及び妥当性を検討しました。
- (2) 会計監査については、公認会計士の監査と並行して実施しました。

2. 監査報告

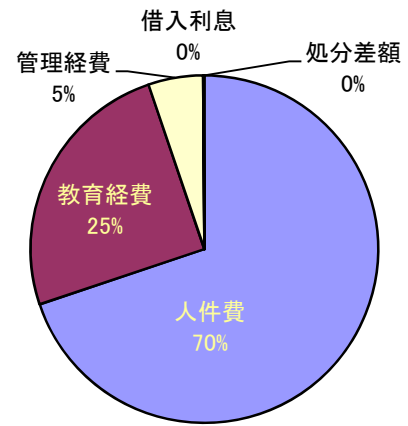
- (1) 学校法人の業務の執行状況に関しては適正であり、不正の行為又は法令若しくは寄附行為に違反する重大な事実がないことを確認しました。
- (2) 財産目録、貸借対照表、資金収支計算書及び消費収支計算書は会計諸帳簿の記載金額と合致し、記帳、計算ともに正確適切に行われている。又法令及び寄附行為に従い、学校法人の財産の状況及び収支の状況が適正であることを認めました。

ア) 26年度構成比率(法人)

帰属収入構成比率

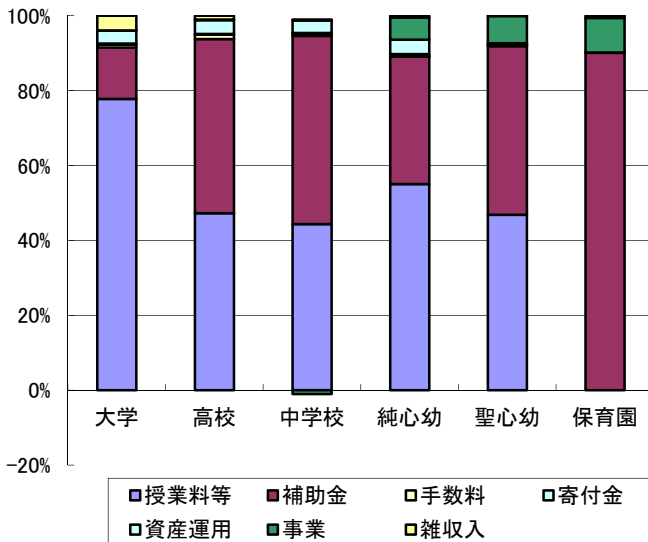


消費支出構成比率

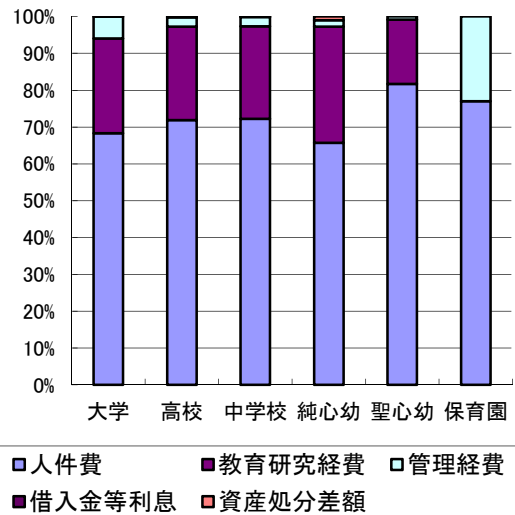


イ) 26年度消費収支構成比率(部門別)

消費収入構成比率

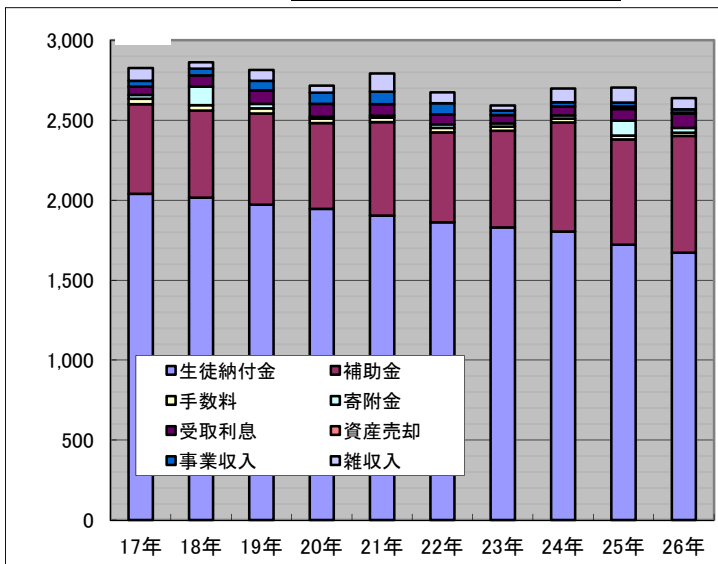


消費支出構成比率

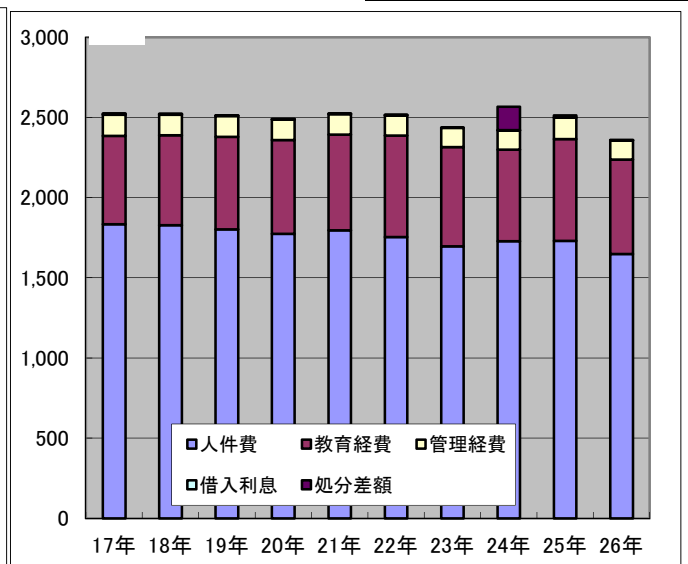


ウ) 消費収支構成比率推移(法人 10年間)

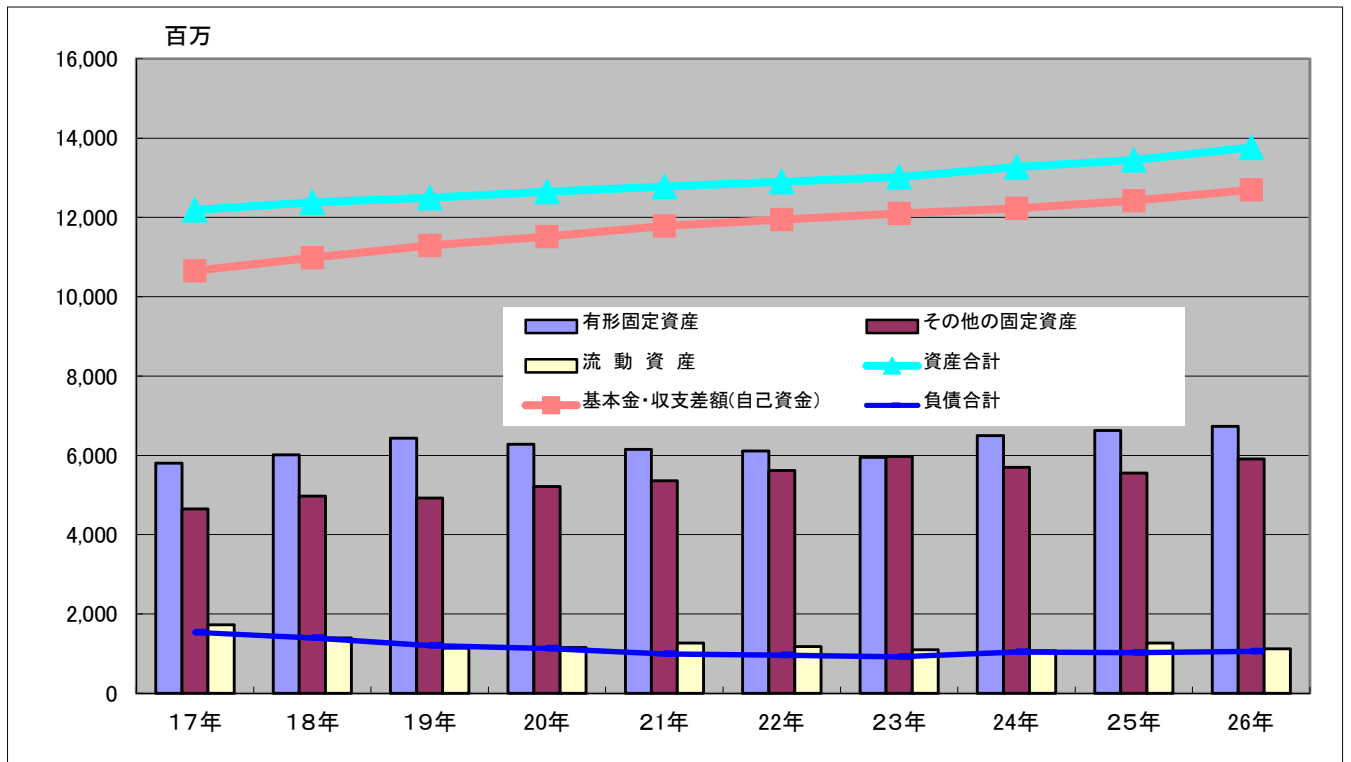
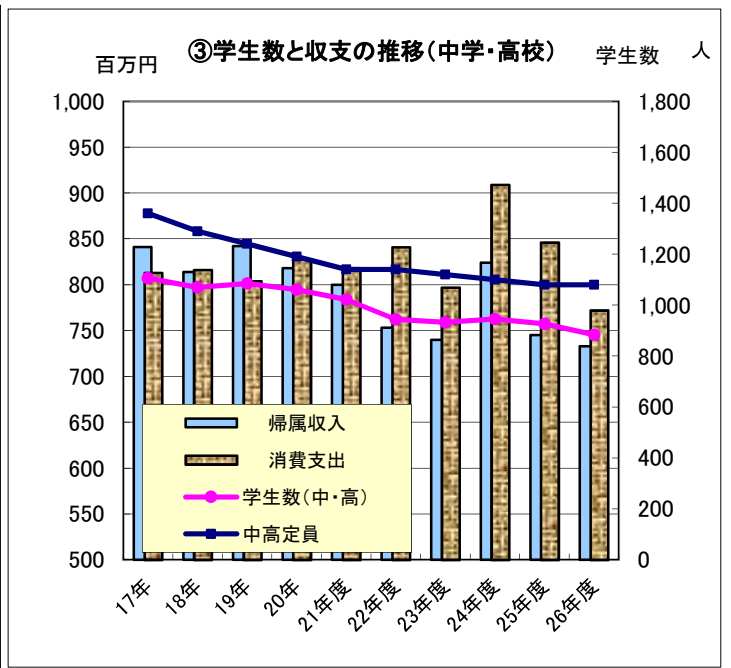
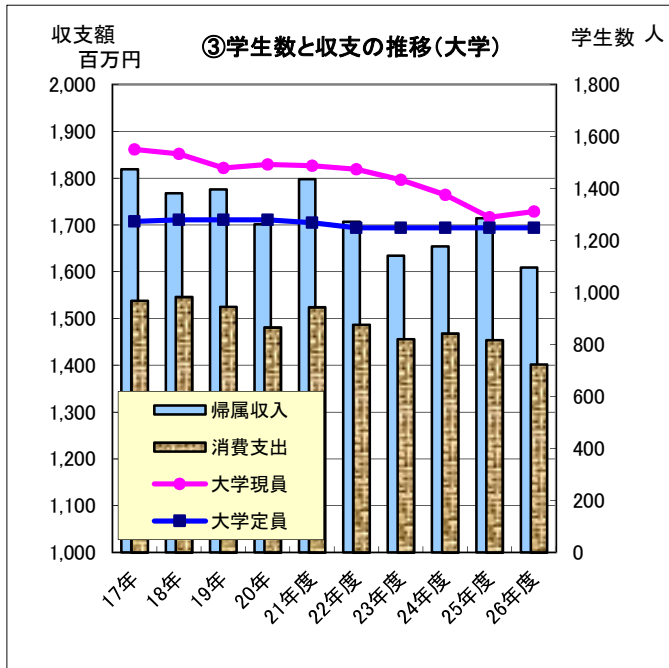
消費収入推移



消費支出推移



エ) 学生数と収支の関係推移



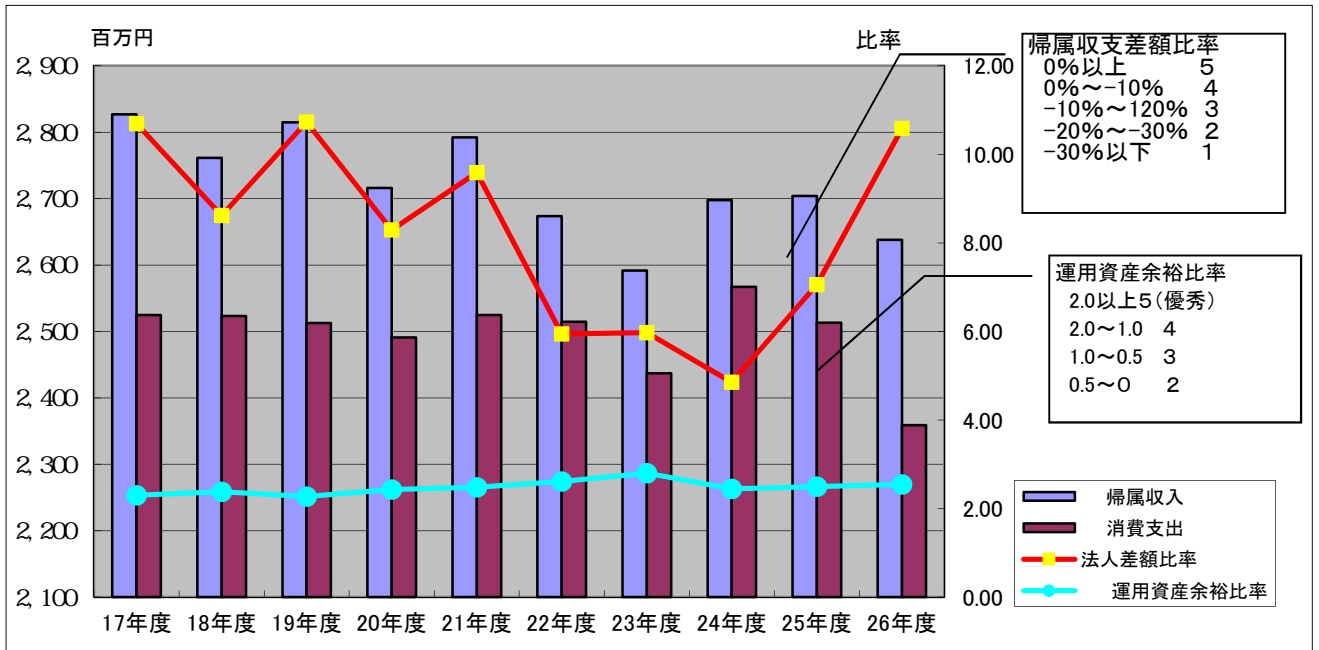
※自己資金=基本金+消費収支差額

財務関係比率

財務比率表 (法人全体)

比率名称	18年度	19年度	20年度	21年度	22年度	23年度	24年度	25年度	26年度
1 固定資産構成比率	88.7	90.9	90.8	90.1	90.9	91.6	91.9	90.6	91.9
2 流動資産構成比率	11.3	9.1	9.2	9.9	9.1	8.4	8.1	9.4	8.1
3 減価償却率	38.8	36.2	38.2	35.8	42.1	44.4	40.2	40.6	41.4
4 固定比率	100.0	100.6	99.8	97.7	98.2	98.5	99.7	98.1	99.5
5 固定長期適合率	92.6	94.0	93.9	92.7	93.4	94.1	97.4	92.9	95.1
6 自己資金構成比率	88.7	90.4	91.1	92.2	92.6	92.9	92.2	92.4	92.3
7 消費収支差額構成比率	7.9	8.4	8.6	9.3	8.7	8.3	8.8	9.2	8.2
8 基本金比率	97.2	97.6	95.3	98.4	98.6	98.8	97.2	97.5	96.8
9 固定負債構成比率	7.1	6.3	5.7	4.9	1.1	4.4	5.4	5.1	4.7
10 流動負債構成比率	4.1	3.3	3.3	2.8	2.7	2.7	2.5	2.5	3.0
11 総負債比率	11.3	9.6	8.9	7.8	7.4	7.1	7.8	7.6	7.7
12 負債比率	12.7	10.7	9.8	8.4	8.0	7.6	8.5	8.3	8.4
13 流動比率	270.6	275.6	281.4	349.3	335.8	317.1	327.3	376.8	273.1
14 前受金保有率	339.5	386.6	364.8	408.1	422.6	381.7	390.0	472.6	439.8
15 退職給与引当預金率	78.9	87.2	92.0	84.0	84.9	87.7	94.3	93.3	95.6
16 積立率	137.5	142.8	141.4	139.0	136.9	135.1	130.5	133.4	124.3

比率名称	18年度	19年度	20年度	21年度	22年度	23年度	24年度	25年度	26年度
17 学納金比率	70.4	70.0	71.6	68.2	69.6	70.6	66.8	63.7	63.3
18 寄付金比率	4.0	1.0	0.5	0.4	0.9	1.0	0.7	3.5	1.1
19 補助金比率	19.1	20.3	19.8	20.9	21.1	23.3	25.3	24.3	27.7
20 人件費比率	64.1	64.0	65.3	64.3	65.5	65.4	64.1	63.9	63.3
21 教育研究費比率	19.6	20.5	21.5	21.4	23.7	23.9	21.1	23.5	22.3
22 管理経費比率	4.5	4.6	4.7	4.6	4.7	4.6	4.5	5.0	4.6
23 借入金等利息比率	0.2	0.1	0.1	0.1	0.1	0.0	0.0	0.0	0.0
24 基本金組入率	11.8	8.3	6.9	5.9	8.3	7.9	1.6	4.2	15.1
25 減価償却費比率	8.7	8.7	9.4	9.1	8.8	9.3	8.7	8.3	9.1
26 人件費依存率	89.7	91.4	91.2	94.4	94.2	92.7	95.9	100.4	98.6
27 消費収支比率	99.9	97.4	98.5	96.1	102.6	102.6	96.7	97.0	105.4
28 消費収支差額比率	8.6	10.7	8.3	9.6	5.9	6.0	4.9	7.1	10.6
29 教育活動資金収支差額	-	-	-	-	-	-	13.7	12.1	12.3



10

24

12